

Klasztor Sióstr Boromeuszek

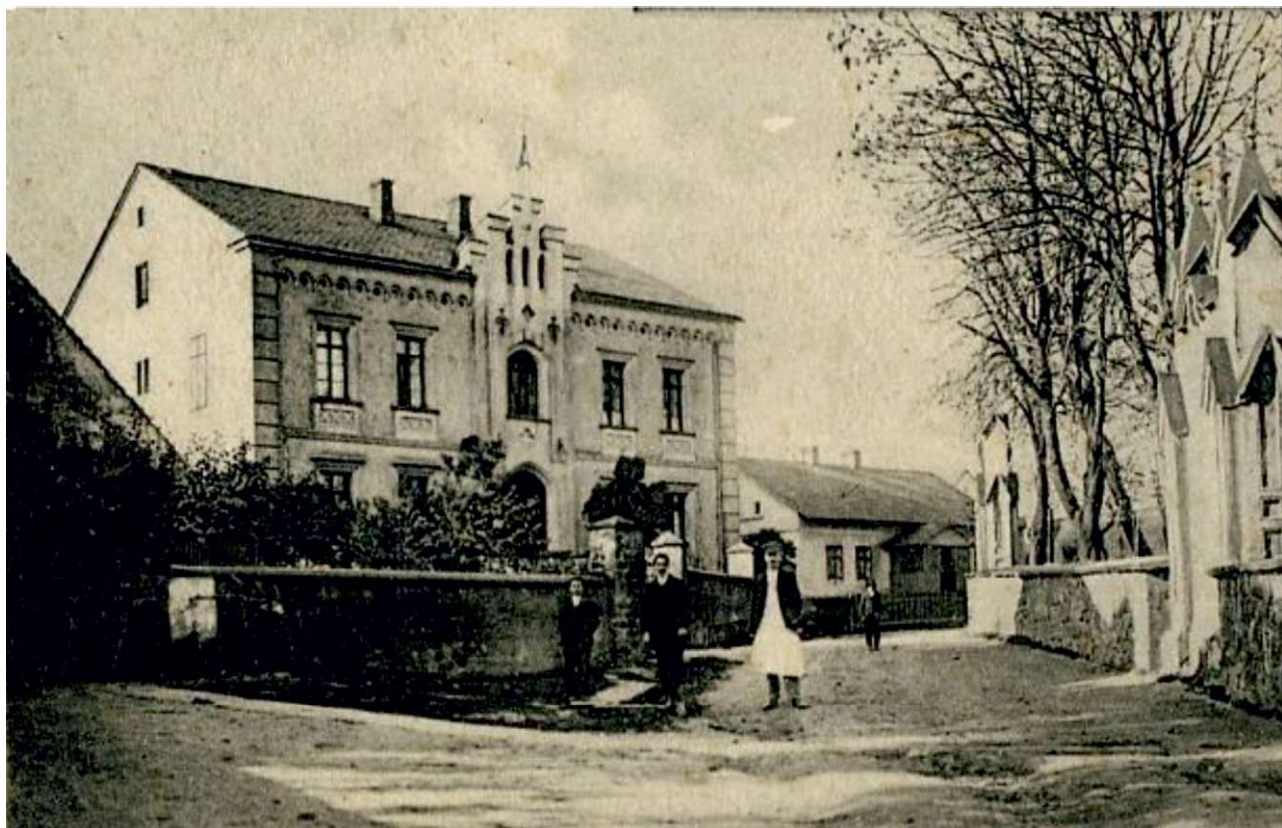
W 1865 roku proboszcz Paweł Skwara doszedł do przekonania, że warto byłoby wybudować klasztor żeński w miejscu cudownego objawienia się Maryi Panny jednej z mieszkank Pszowa - Marii Gołąb. Rozpoczął staranie pozyskania dużej działki. Wkrótce okazało się, że ma ona sporo współwłaścicieli i nie będzie łatwo dogadać się szczególnie, kiedy spadkobiercy zorientowali się, że na transakcji mogą nieźle zarobić. Ostatecznie wszyscy spadkobiercy zgodzili się odsprzedać działkę za proponowaną cenę. Tego samego dnia proboszcz zdecydował, że do Pszowa zaprosi siostry ze Zgromadzenia Sióstr Miłosierdzia Św. Karola Boromeusza. Nazajutrz wysłał list do Domu Generalnego w Nysie, do Matki Przełożonej tego zakonu.

Podczas odpustu Narodzenia Najświętszej Maryi Panny, 9 września 1866 roku poświęcono kamień węgielny pod budowę klasztoru. Trzy lata później klasztor był gotowy. Nazwano go imieniem „Świętej Rodziny”.

Na początku września 1869 roku do budynku wprowadziły się Siostry Boromeuszki.

Już następnego roku klasztor był przygotowany do przyjęcia świeckich dziewcząt, które mogły uczyć się gotowania, szycia, haftowania, muzyki i gospodarstwa domowego.

W miejscu, w którym Marii Gołąb ukazała się Matka Boska wybudowano kaplicę pod wezwaniem św. Karola Boromeusza, a w 1921 roku pozwolono umieścić w kaplicy Przenajświętszy Sakrament i odprawiać Msze święte.



Klasztor Sióstr Boromeuszek, zdjęcie z około 1920 roku